

# オリンピア系スマスロ

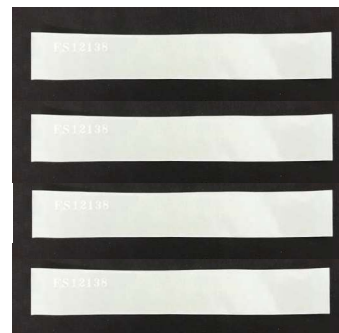
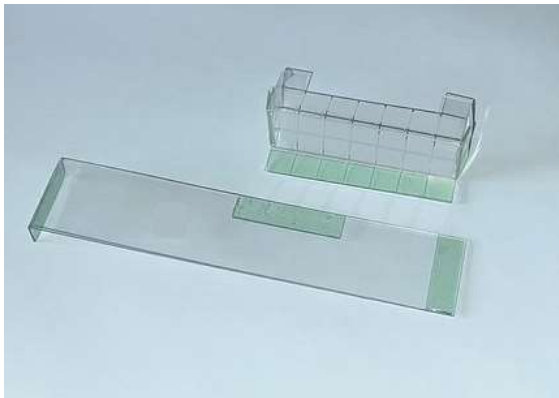
## メイン基板対策

[ FGX-0LO1 ]

以前よりスロット機への仕込みゴト事案が発生しています。

スマスロとなり構造の変更はありますが、旧筐体から継承する部分もあります。今後、被害の対象となる可能性もあります。

[ FGX-0LO1 ]は、メイン基板周辺を仕込み目的で開封・取外しすることを防止する事前対策です。当該基板や当対策品を無理に取外したり開封したりすると痕跡を残すため、総合的に異常を感知し易い対策品です。



番号付き透明封印シール4枚付属

### ●対応機種

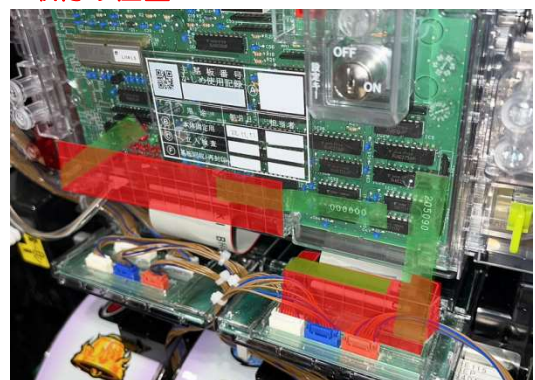
「LバキL3」等

### ●対策箇所

所定の位置に両面テープと封印シールで固定し、基板の取り外し、開封を防止します。



### 取付け位置



- ・全ての仕込みゴト手口に対応出来るとは限りません。
- ・公安委員会届出済み（※受理されない地域もあります。事前に販売店にご確認ください。）