

ガード板シリーズ AS-Y22

=山佐= メイン基板仕込みゴト対策

現在、AT、ARTを搭載したスロット機において、メイン基板側でAT、ARTを制御する方式となっております。これまでサブ基板制御機で行われていた「不正サブ基板への交換」や「不正部品の取付け」などの仕込みゴトが今後、メイン基板やメインROMに対して行われる可能性があります。

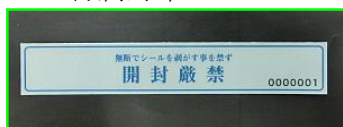
「AS-Y22」は、今後仕込みゴトの可能性のあるメイン基板に取付けるとともに、封印シールを貼る事で不正部品への交換や取付けを抑止します。

対応機種：キングパルサー～DOT PULSAR～、パチスロ鉄拳3rd エンジェルVer.、ナイツ2
対策箇所：メイン基板左側部+封印シール2枚付属

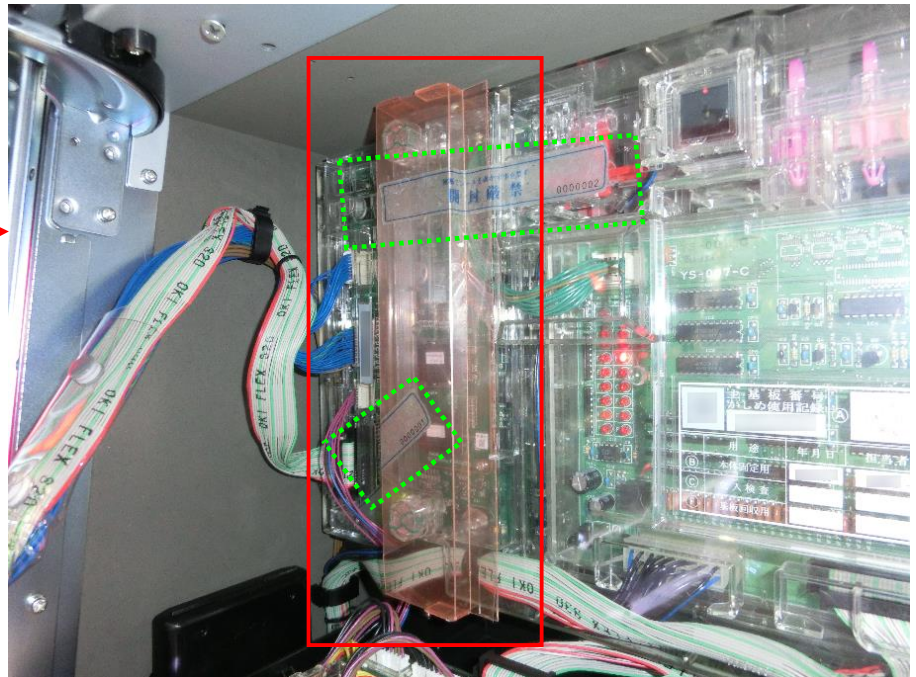
AS-Y22



付属封印シール



対策後（メイン基板左側）



封印シール貼付け箇所

※見やすくする為に着色しておりますが、実際は透明で色は付いておりません。
※手口によっては対応できない場合もあります。